



Bundesministerium für  
wirtschaftliche Zusammenarbeit  
und Entwicklung

15. Mai 2025, 10:30 – 12:00 Uhr

# Entwaldungsfreie Lieferketten in der Praxis

2. Online-Seminar: Entwaldungsfreiheit,  
Legalität und Menschenrechte



Partners in  
Transformation  
Helpdesk Wirtschaft  
und Menschenrechte

in Kooperation mit



Global  
Nature  
Fund



Gemeinsam für Tropenwälder

Durchgeführt von:

**KFW** DEG Impulse

Unterstützt von:

**giz** Deutsche Gesellschaft  
für Internationale  
Zusammenarbeit (GIZ) GmbH

# Technische Hinweise für einen reibungslosen Ablauf

- Während der Veranstaltung → Teilnehmende sind automatisch stummgeschaltet und Kameras ausgeschaltet.
- Bei technischen Problemen → private Chat-Nachricht an Helpdesk WiMR (Host).
- Bei „Audio“-Problemen → Webex-WebApp herunterladen.
- Inhaltliche Fragen → bitte im Chat an „alle“ stellen.

Sollten wir nicht dazu kommen Ihre Frage zu beantworten, schicken Sie uns diese gerne im Nachgang an [kontakt@helpdeskwimr.de](mailto:kontakt@helpdeskwimr.de)



# Ablauf

## 2. Online-Seminar: Entwaldungsfreiheit, Legalität und Menschenrechte

**10:30** Begrüßung und Vorstellung

**10:35** Entwaldungsfreiheit, Legalität und Menschenrechte verstehen und nachweisen  
Helpdesk Wirtschaft und Menschenrechte  
Global Nature Fund & OroVerde

**11:05** Einblick in die Praxis  
Wünsche Group

**11:20** Prüfpraxis der zuständigen Behörde  
Bundesanstalt für Landwirtschaft und Ernährung (BLE)

**11:30** Q&A

**12:00** Ende der Veranstaltung



# Kurze Vorstellung



**Partners in  
Transformation**  
Helpdesk Wirtschaft  
und Menschenrechte



Bundesministerium für  
wirtschaftliche Zusammenarbeit  
und Entwicklung

# elan!



**Global  
Nature  
Fund**



Gefördert durch:



Bundesministerium  
für Wirtschaft  
und Klimaschutz



**NATIONALE  
KLIMASCHUTZ  
INITIATIVE**

aufgrund eines Beschlusses  
des Deutschen Bundestages



## Um was geht es?

Relevante Rohstoffe und Erzeugnisse dürfen nur dann auf dem EU-Markt in Verkehr gebracht oder bereitgestellt bzw. aus dem EU-Markt ausgeführt werden, wenn ...



... sie frei von Entwaldung sind



... sie im Einklang mit den einschlägigen Rechtsvorschriften des Erzeugerlandes hergestellt wurden






... für sie eine Sorgfaltserklärung vorliegt



# Um was geht es?

Relevante Rohstoffe und Erzeugnisse dürfen nur dann auf dem EU-Markt in Verkehr gebracht oder bereitgestellt bzw. aus dem EU-Markt ausgeführt werden, wenn ...

	<b>... sie frei von Entwaldung sind</b>
	<b>... sie im Einklang mit den einschlägigen Rechtsvorschriften des Erzeugerlandes hergestellt wurden</b>
	<b>... für sie eine Sorgfaltserklärung vorliegt</b>



**Kein oder  
vernachlässigbares  
Risiko**

# Begriffsklärungen

# Entwaldungsfreiheit



Entwaldung



Waldschädigung



Stichtag: 31. Dezember 2020

# Legalität



## Gemäß den einschlägigen Rechtsvorschriften des Erzeugerlandes

- a) Landnutzungsrechte
- b) Umweltschutz
- c) Forstbezogene Vorschriften
- d) Rechte Dritter
- e) Arbeitnehmerrechte
- f) Völkerrechtlich geschützte Menschenrechte
- g) Grundsatz der freiwilligen und in Kenntnis der Sachlage erteilten vorherigen Zustimmung (the principle of free, prior and informed consent – FPIC), auch entsprechend Erklärung der Vereinten Nationen über die Rechte indigener Völker
- h) Steuer-, Korruptionsbekämpfungs-, Handels- und Zollvorschriften



Nur solche Gesetze, die sich auf Rechtsstatus des Gebiets auswirken, in dem die Rohstoffe erzeugt wurden

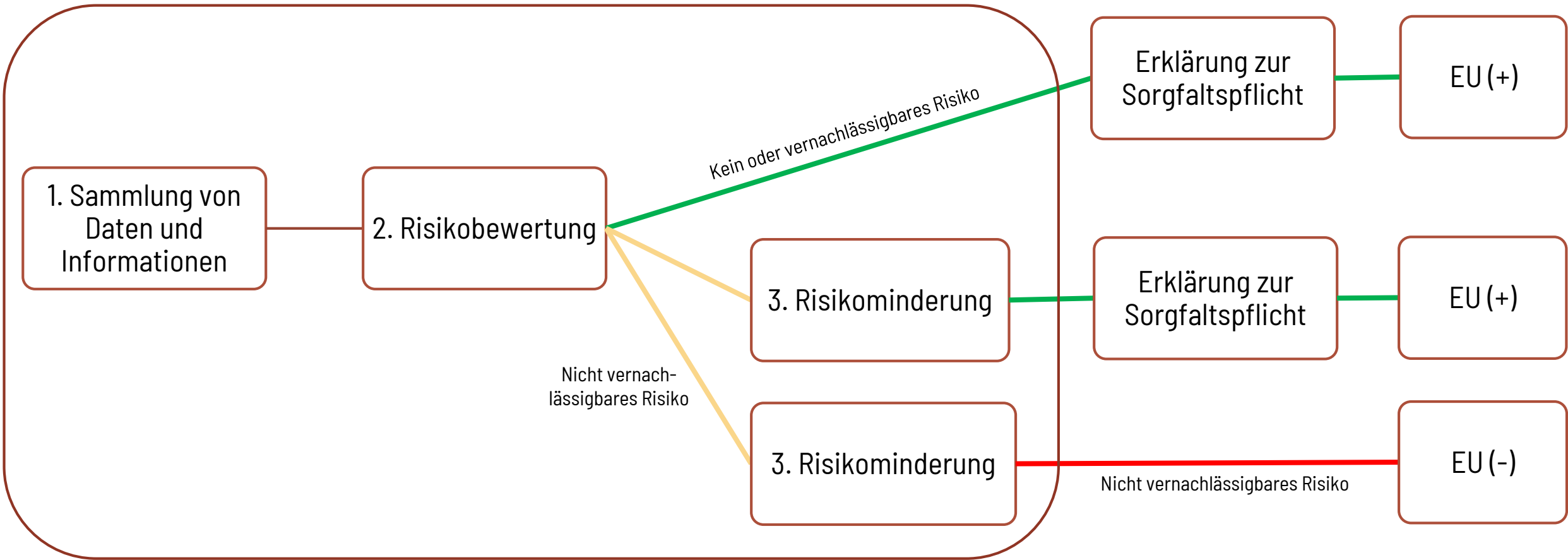


Holzprodukte mit **FLEGT-Lizenz** erfüllen die Voraussetzung, dass sie entsprechend den Rechtsvorschriften des Erzeugerlandes hergestellt wurden



# Prüfung von Entwaldungs- freiheit und Legalität

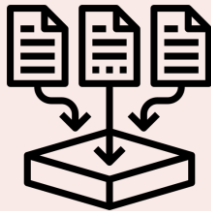
# Sorgfaltspflichten für Marktteilnehmer



# Sorgfaltspflichten für Marktteilnehmer



## 1. Informations- und Datensammlung



## 2. Risikobewertung



## 3. Risikominderung



# Sorgfaltspflichten für Marktteilnehmer



## 1. Informations- und Datensammlung



## 2. Risikobewertung



## 3. Risikominderung



# Daten- und Informationssammlung



- a) Beschreibung des Erzeugnisses einschließlich Handelsname und der Art des relevanten Erzeugnisses (bei Holz inkl. Vollständiger wissenschaftlicher Name)
- b) Menge
- c) Erzeugerland und ggf. dessen Landesteile
- d) Geolokalisierungsdaten & Zeitpunkt/-raum der Erzeugung
- e) Name, Anschrift und E-Mail-Adresse aller Unternehmen oder Personen, die relevante Erzeugnissen geliefert haben
- f) Name, Anschrift und E-Mail-Adresse aller Unternehmen, Marktteilnehmer oder Händler, an die die relevanten Erzeugnisse geliefert wurden;
- g) Informationen zum Nachweis der Entwaldungsfreiheit (z.B. Zertifikate und Lizenzen)
- h) Informationen zum Nachweis legaler Erzeugung



Informationen sind ab dem Datum der Bereitstellung auf dem Markt für fünf Jahre aufzubewahren.

# Daten- und Informationssammlung



- a) Beschreibung des Erzeugnisses einschließlich Handelsname und der Art des relevanten Erzeugnisses (bei Holz inkl. Vollständiger wissenschaftlicher Name)
- b) Menge
- c) Erzeugerland und ggf. dessen Landesteile
- d) Geolokalisierungsdaten & Zeitpunkt/-raum der Erzeugung
- e) Name, Anschrift und E-Mail-Adresse aller Unternehmen oder Personen, die relevante Erzeugnissen geliefert haben
- f) Name, Anschrift und E-Mail-Adresse aller Unternehmen, Marktteilnehmer oder Händler, an die die relevanten Erzeugnisse geliefert wurden;
- g) Informationen zum Nachweis der Entwaldungsfreiheit (z.B. Zertifikate und Lizenzen)
- h) Informationen zum Nachweis legaler Erzeugung



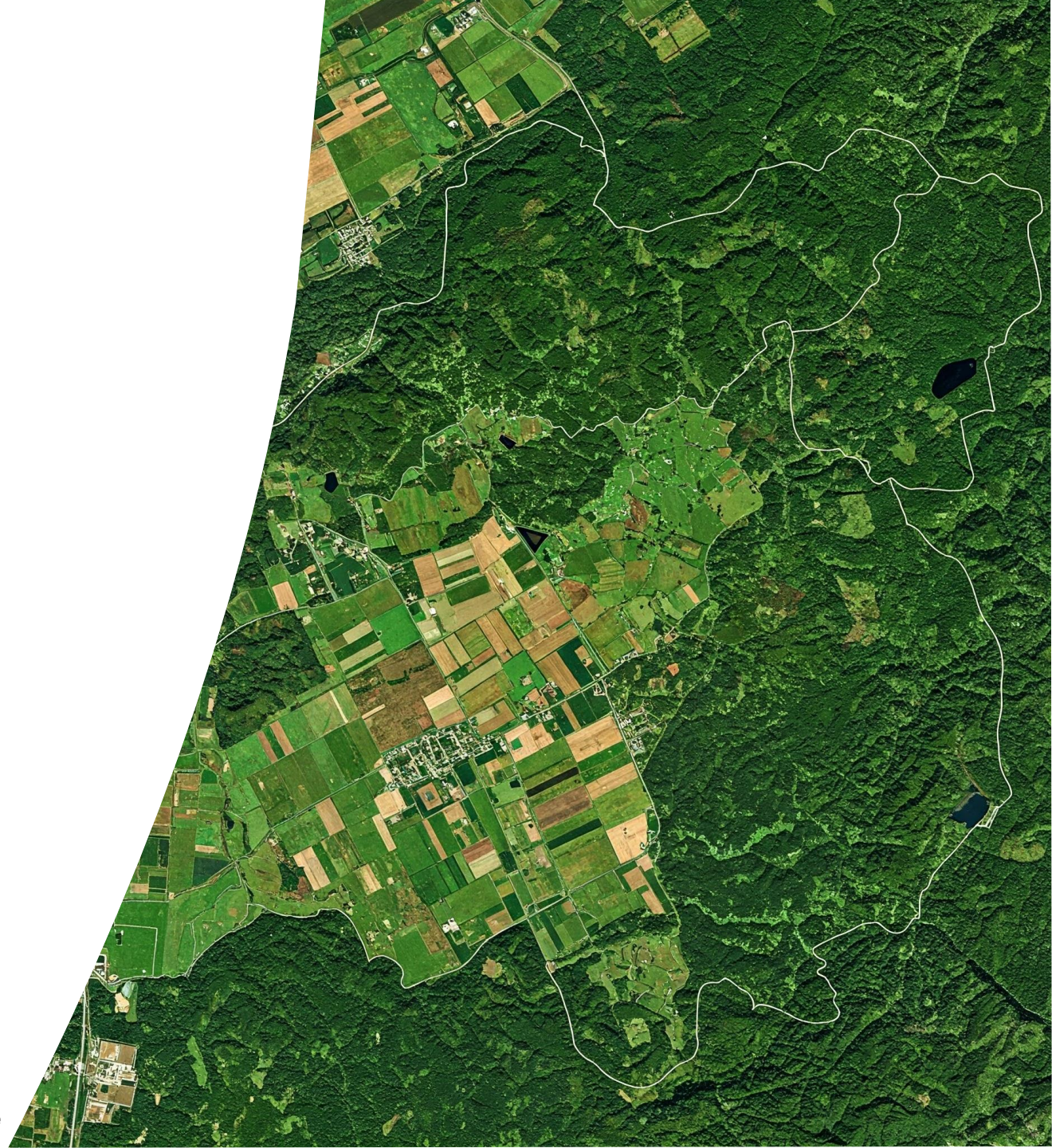
Informationen sind ab dem Datum der Bereitstellung auf dem Markt für fünf Jahre aufzubewahren.

# Daten- und Informationssammlung

## Mögliche Nachweise für Entwaldungsfreiheit

- Landnutzungskarten
- Satellitenbilder
- Rückverfolgbarkeitssysteme

Quelle: [EU-Leitlinien](#) (Stand April 2025)



# Daten- und Informationssammlung



- a) Beschreibung des Erzeugnisses einschließlich Handelsname und der Art des relevanten Erzeugnisses (bei Holz inkl. Vollständiger wissenschaftlicher Name)
- b) Menge
- c) Erzeugerland und ggf. dessen Landesteile
- d) Geolokalisierungsdaten & Zeitpunkt/-raum der Erzeugung
- e) Name, Anschrift und E-Mail-Adresse aller Unternehmen oder Personen, die relevante Erzeugnissen geliefert haben
- f) Name, Anschrift und E-Mail-Adresse aller Unternehmen, Marktteilnehmer oder Händler, an die die relevanten Erzeugnisse geliefert wurden;
- g) Informationen zum Nachweis der Entwaldungsfreiheit (z.B. Zertifikate und Lizenzen)
- h) Informationen zum Nachweis legaler Erzeugung



Informationen sind ab dem Datum der Bereitstellung auf dem Markt für fünf Jahre aufzubewahren.

# Daten- und Informationssammlung



## Mögliche Dokumente zum Nachweis für Legalität

- Unterlagen lokaler Behörden (z.B. Genehmigung)
- Verträge mit indigenen Völkern oder lokalen Gemeinschaften
- Informationen aus Zertifizierungssystemen, Auditunterlagen
- Gerichtsentscheidungen
- Folgenabschätzungen, Managementpläne, Umweltverträglichkeitsprüfung
- Unternehmensrichtlinien und Verhaltenskodizes
- Vereinbarungen über soziale Verantwortung zwischen privaten Akteuren und Drittinhabern
- spezifische Berichte über Eigentums- und Rechtsansprüche und Konflikte
- Ergebnisse aus forensischen Methoden (z.B. DNA-Analyse)



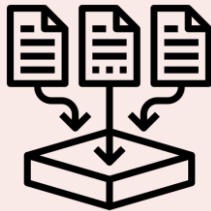
Informationen können in Papierform oder elektronisch gesammelt werden.

Quelle: [EU-Leitlinien](#) (Stand April 2025)

# Sorgfaltspflichten nach der EUDR



## 1. Informations- und Datensammlung



## 2. Risikobewertung



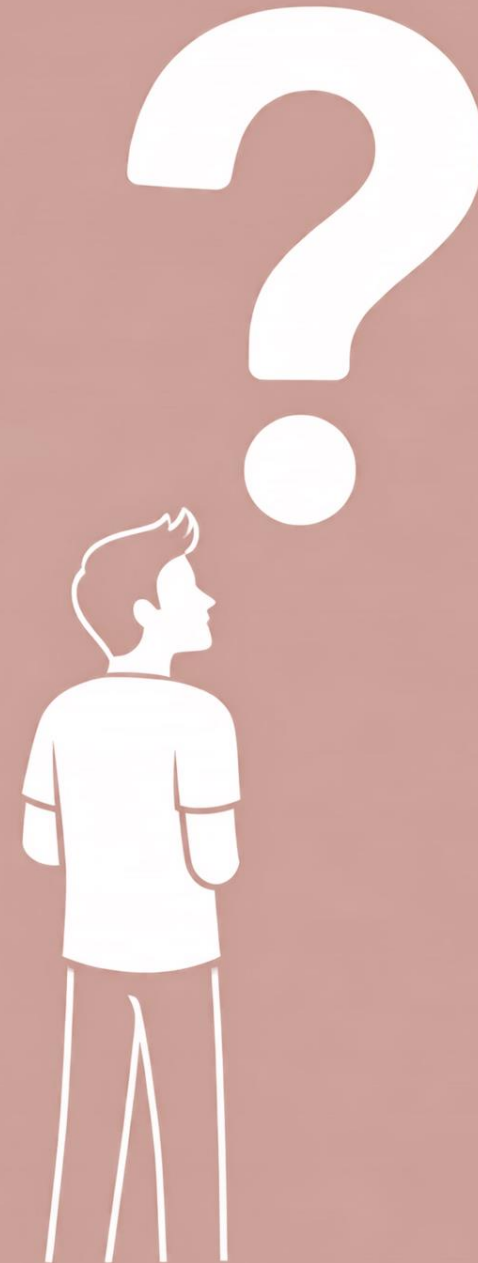
## 3. Risikominderung



# Risikobewertung

Sind die vorliegenden Informationen und Unterlagen so **aussagekräftig**, dass eine **verständige Person** zu dem Ergebnis kommt, dass **kein oder nur ein vernachlässigbares Risiko bezüglich Entwaldung und Legalität** vorliegt?

→ Ihre Entscheidungsbasis muss für BLE nachvollziehbar sein



# Risikobewertung



## Kriterien (Auswahl)

- Zuordnung des Risikos (Länder-Benchmarking)
- Präsenz von Wäldern
- Präsenz indigener Völker
- Konsultation von / Kooperation mit indigenen Völkern nach Treu und Glauben
- Informationen über Nutzungs- und Eigentumsansprüche indigener Völker
- Verbreitung der Entwaldung oder Waldschädigung
- Quelle, Zuverlässigkeit und Gültigkeit der in Schritt 1 zu sammelnden Informationen
- Rechtsstaatlichkeit, Korruption, Konflikte, EU/UN-Sanktionen
- Komplexität der betroffenen Lieferkette
- Risiko der Umgehung der EUDR bzw. Vermischung mit nicht nicht-konformer Ware
- Informationen über bisherige Verstöße gegen EUDR entlang der Lieferkette
- Informationen über die Gefahr einer Nicht-Konformität
- Informationen aus Zertifizierungssystemen oder anderen von Dritten verifizierten Systemen

Art. 10 Abs. 2 EUDR

# Risikobewertung



## Hilfreiche Indizes und weitere Quellen

- Waldbedeckung/Entwaldung:
  - [WRI Top 10 Countries Tree Cover Loss](#)
  - [WRI Forest Pulse: The Latest on the World's Forests](#)
  - [Global Forest Watch Dashboard](#) (Select Country für spezifische Länderinformationen)
- Korruption:
  - [TI Corruption Perception Index](#)
- Rechtsstaatlichkeit:
  - [WJP Rule of Law Index](#)
- Arbeitnehmer\*innenrechte:
  - [ITUC Global Rights Index](#)
  - [CLR Labour Rights Index](#)
- Indigene Völker:
  - [The Indigenous World \(2024\)](#) von der IWGIA
  - [Index Explorer | Indigenous Navigator](#)
  - [Universal Human Rights Index – Recommendations](#) (erst Land und dann unter „Mechanism“ „SR Indigenous“ auswählen)
  - [World Directory of Minorities and Indigenous People](#)
- Landrechte
  - [International Property Rights Index](#)
- Schlussfolgerungen der Sitzungen von Sachverständigengruppen der Kommission
  - [Commission Expert Group/Multi-Stakeholder Platform on Protecting and Restoring the World's Forests](#)

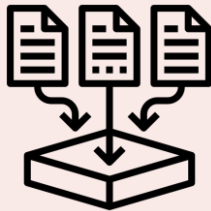
# Praxis-Tipp: Risikobewertung in vier Schritten



# Sorgfaltspflichten nach der EUDR



## 1. Informations- und Datensammlung



## 2. Risikobewertung



## 3. Risikominderung



# Risikominderung

- Anforderung **zusätzlicher Informationen**, Daten, Unterlagen
- Durchführung **unabhängiger Erhebungen oder Audits**
- **Andere Maßnahmen** zu Informationsanforderungen



# Risikominderung

- Anforderung **zusätzlicher Informationen**, Daten, Unterlagen
- Durchführung **unabhängiger Erhebungen oder Audits**
- **Andere Maßnahmen** zu Informationsanforderungen
- **Unterstützung von Kleinbauern**, z.B. durch:
  - Kapazitätsaufbau/Schulungen
  - Umsetzung von Zertifizierungssystemen
  - Einführung von Managementprozessen
  - Bereitstellung von technischer Ausrüstung
  - Sonstige Investitionen





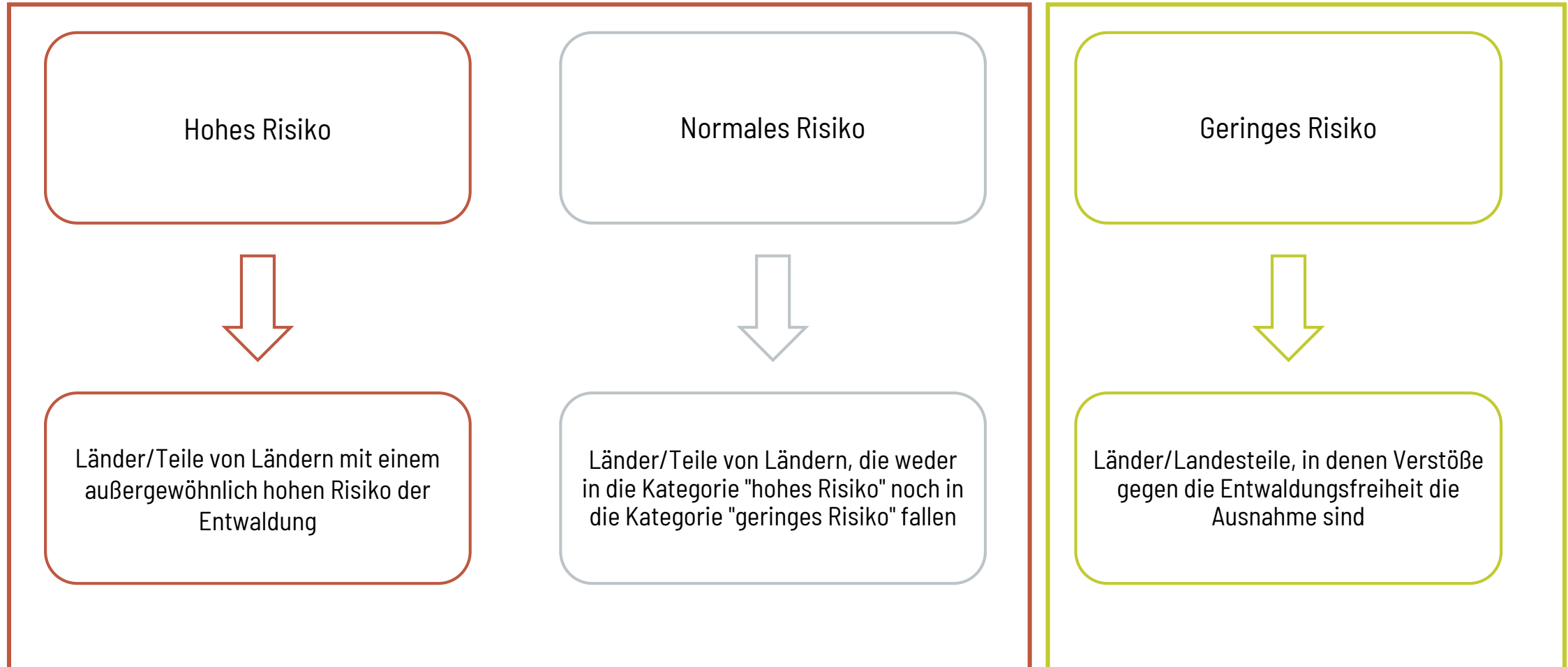
# Vereinfachte Prüfung bei Niedrigrisikoländern

# Länder-Benchmarking



## Vollständige Sorgfaltspflicht

## Vereinfachte Sorgfaltspflicht



# Vereinfachte Sorgfaltspflicht



## 1. Daten- und Informationssammlung

Auch im Rahmen der vereinfachten Sorgfaltspflicht muss die Informationserhebung **vollständig durchgeführt werden**

## 2. Vereinfachte Risikobewertung

Nur in Betracht zu ziehen:




- Risikostatus im Benchmarking
- Die Komplexität der Lieferkette
- Risiko von Umgehungspraktiken

## 3. Risikominderung



# Zusammenfassung

Relevante Rohstoffe und Erzeugnisse dürfen nur dann auf dem EU-Markt in Verkehr gebracht oder bereitgestellt bzw. aus dem EU-Markt ausgeführt werden, wenn ...

	<b>... sie frei von Entwaldung sind</b>
	<b>... sie im Einklang mit den einschlägigen Rechtsvorschriften des Erzeugerlandes hergestellt wurden</b>
	<b>... für sie eine Sorgfaltserklärung vorliegt</b>



**Kein oder  
vernachlässigbares  
Risiko**



elan!



## Sophie Mende-Sauer

Bundesanstalt für Landwirtschaft und Ernährung (BLE)



Bundesanstalt für  
Landwirtschaft und Ernährung

# Q&A-Session

Wir freuen uns auf Ihre Fragen!



# Unterstützung, Anleitung und Information der Marktbeteiligten – das Kommunikationskonzept der BLE

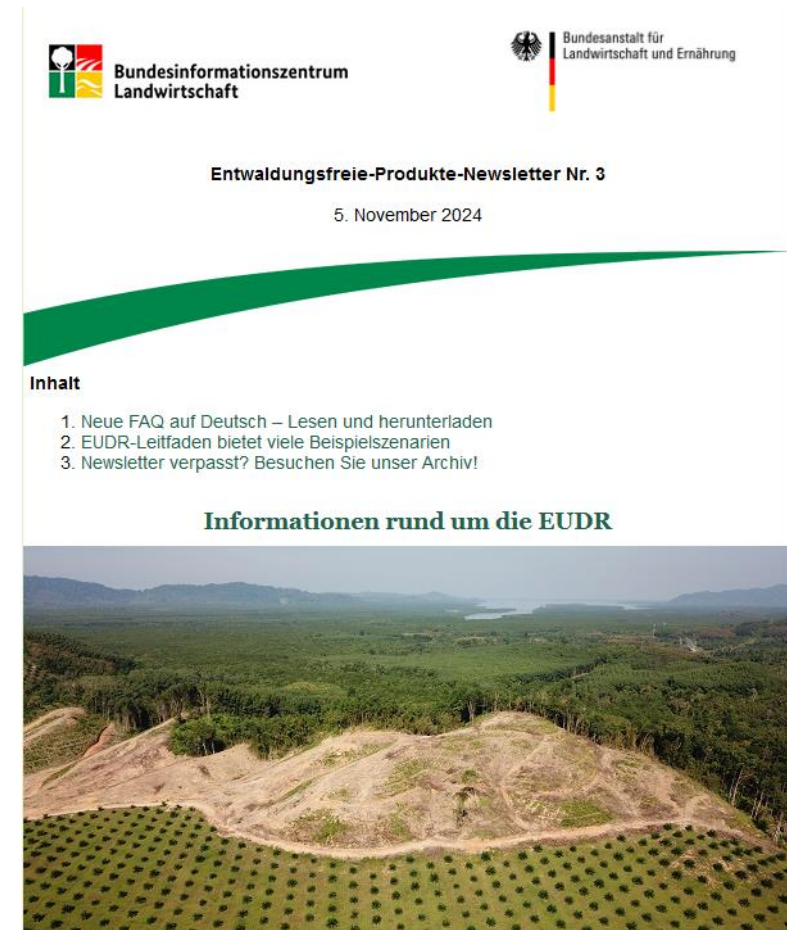


Weitere Informationen finden Sie auf der BLE-Internetseite: [www.ble.de/entwaldungsfrei](http://www.ble.de/entwaldungsfrei) mit

- Überblick
- Rechtsgrundlagen
- FAQ der EU-Kommission
- Nationalen FAQ

Das Team Entwaldungsfreie Produkte beantwortet Fragen zu konkreten Fragestellungen.

Kontakt: [anfragen@entwaldungsfreie-produkte.de](mailto:anfragen@entwaldungsfreie-produkte.de)



# Wo finden Sie weitergehende Informationen?



Die BLE und das dazugehörige Bundesinformationszentrum Landwirtschaft (BZL) informieren über die Umsetzung der EUDR

<b>1. Internetseiten:</b> <a href="http://www.ble.de/entwaldungsfrei">www.ble.de/entwaldungsfrei</a>	<ul style="list-style-type: none"><li>• <b>Wer muss handeln?</b></li><li>• <b>Überblick über EUDR-Pflichten für verschiedene Marktbeteiligte: Schaubilder zur Umsetzung (Infografiken)</b></li><li>• <b>Informationen zum EU-Informationssystem: mit Links zu neu veröffentlichten Videos der EU-Kommission – Video in deutscher Sprache folgt</b></li></ul>
<b>2. EUDR-Newsletter</b>	<ul style="list-style-type: none"><li>• <b>Inhalt:</b> Neuigkeiten der EU-Kommission und vom BMEL, Informationen zum besseren Verständnis der Verordnung, Hinweise auf neue Inhalte auf den BLE-Internetseiten</li><li>• <b>Erscheinungsintervall:</b> unregelmäßig, Erstversand Anfang Oktober 2024, insgesamt 8 Ausgaben in 2024</li><li>• <b>Anmeldung</b> unter <a href="http://www.ble.de/entwaldungsfrei-newsletter">www.ble.de/entwaldungsfrei-newsletter</a></li></ul>
<b>3. EUDR-Webseminare 2025</b>	<ul style="list-style-type: none"><li>• <b>Serie von Webseminaren</b> zur EUDR mit unterschiedlichen thematischen Schwerpunkten (bspw. KMU, Zollfragen etc.)</li><li>• 8 Termine geplant, Start am 13. Februar – Anmeldung unter <a href="http://www.ble.de/entwaldungsfrei-web-seminare">www.ble.de/entwaldungsfrei-web-seminare</a></li></ul>
<b>4. Informationen für die deutsche Primärerzeugung (Soja, Holz, Rind)</b>	<ul style="list-style-type: none"><li>• Aktueller <b>Artikel für heimische Erzeuger</b> zur Vorbereitung auf die EUDR: <a href="http://www.praxis-agrar.de/eudr">www.praxis-agrar.de/eudr</a> (eine Website des BZL)</li></ul>
<b>5. BLE-Helpdesk</b>	<ul style="list-style-type: none"><li>• Helpdesk der BLE – konkrete <b>Anfragen zur EUDR</b> an <a href="mailto:anfragen@entwaldungsfreie-produkte.de">anfragen@entwaldungsfreie-produkte.de</a> senden</li></ul>

# Entwaldungsfreie Lieferketten in der Praxis



## Online-Seminar: Teamwork für die EUDR – Zusammenarbeit mit Lieferanten

18. Juni 2025, von 13:00 bis 14:30 Uhr

# Bleiben Sie informiert!



LinkedIn



Newsletter



Newsletter





Partners in  
Transformation  
Helpdesk Wirtschaft  
und Menschenrechte



Global  
Nature  
Fund



Gemeinsam für Tropenwälder

# Vielen Dank für Ihre Aufmerksamkeit

Weitere Informationen & Kontaktdaten

Telefon: +49 (0) 30 590 099 430

E-Mail: [kontakt@helpdeskwimr.de](mailto:kontakt@helpdeskwimr.de)

Website: <http://www.helpdeskwimr.de/>